



Allgemeine Beschreibung

Für den Aufruf und die Steuerung von wartenden Lastkraftwagen wurden bis heute die unterschiedlichsten Aufrufsysteme installiert. Die einfachen Anlagen arbeiten mit Lautsprechern. Der Nachteil ist, dass je nach Windrichtung anliegende Wohngebiete beschallt werden. Aufgrund von Beschwerden bei den Ordnungsämtern mussten bereits viele dieser Systeme abgeschaltet werden.

Die modernere Variante ist die Ausrüstung der LKW-Warteplätze mit einem Großdisplay. Die Störung der Anwohner wurde zwar damit vermieden, die Anzeigen werden jedoch teilweise von den ruhenden bzw. schlafenden Fahrern nicht wahrgenommen. SMS-Rufe an die Mobiltelefone der Fahrer scheiterten häufig an Kosten, an den Netzen, und speziell bei im Ausland angemeldeten Geräten, an den Zeitverzögerungen bis zum Nachrichtenempfang.

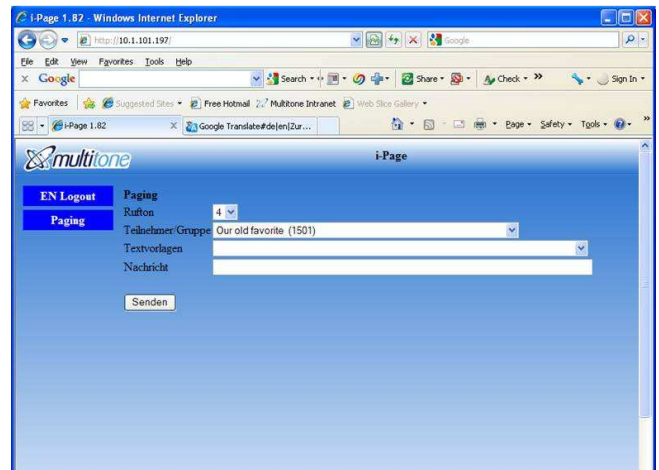
Beim Einsatz eines **MULTITONE - Aufrufsystems** erhält der Fahrer bei der Anmeldung einen kleinen Rufempfänger. Mit diesem Empfänger ist er auf dem gesamten Firmengelände, auch außerhalb seines Fahrzeuges jederzeit erreichbar. Ob Kantine, Waschraum oder Ruhezimmer, der Aufruf und die Angabe der Ladestelle erfolgt sofort ohne Zeitverzögerung. Selbst abgelegene, mehrere Kilometer entfernte, Parkplätze oder Rasthäuser werden durch Einsatz entsprechender Sender erreicht. Die Rückgabe des Rufempfängers erfolgt beim Verlassen des Werksbereiches.

Merkmale

- Diskreter Aufruf, keine störenden Durchsagen über Lautsprecher
- Durchsage von Anlieferungs/ Abladestellen über Textinformation oder Sprachdurchsage
- Text- und Sprachübermittlung durch PC-Programm oder Bedienteil
- Nutzung des Funksystems auch für interne Zwecke
- Rufempfänger mit Sprach- und/oder alphanumerischer Übertragung
- Ausgabe und Rückgabe der Empfänger bei Ein- und Ausfahrt
- Fremdsprachige Texte -mit lateinischen Schriftzeichen-möglich
- Mitteilungen – auch fremdsprachig – lassen sich in der PC-Software als Textbaustein speichern. Im PC werden diese Informationen verwaltet. Sie können jederzeit abgerufen, modifiziert und versendet werden.



Rufempfänger mit Display und Vibrationsmodul



Rufabgabe über PC-Netzwerk (Browser)

Der Aufruf der wartenden Fahrer erfolgt über ein PC-Programm oder über Bedienstationen in der Disposition. Die Rufsysteme können auch direkt mit den Produktionssystemen über eine Datenschnittstelle verbunden werden. Die Information zur Be- oder Entladung erfolgt dann direkt aus dem Warenwirtschaftssystem ohne manuelle Eingabe.

Zusätzlich kann das Aufrufsystem auch innerbetrieblich genutzt werden. Die interne Telefonanlage wird an das Aufrufsystem angeschlossen. Über jedes Telefon können dann Suchrufe oder Informationen an eigene Mitarbeiter gesendet werden. Brandmelde-Anlagen und Maschinen lassen sich mit dem System verbinden. Bei Gefahr oder Ausfall einer Maschine erfolgt sofort eine Meldung an die zuständigen Mitarbeiter oder Mitarbeiter-Gruppen.

MULTITONE hat unterschiedliche Rufempfänger. Geräte mit einem großen Frontdisplay ohne Sprachdurchsage oder Empfänger mit einem Display auf der Oberseite und zusätzlichem Sprachempfang. Der Betrieb der Geräte erfolgt mit handelsüblichen Batterien oder Akkumulatoren. Für die Aufladung stehen Einzel- oder Mehrfachlader zur Verfügung. Für die Rufempfänger und die Sender sind zusätzliche Datenblätter oder Beschreibungen verfügbar.

Gerne nennen wir Ihnen auch Referenzobjekte oder senden Ihnen zusätzliche Informationen.

Multiton Elektronik GmbH, Roßstr. 11, 40476 Düsseldorf
Telefon: +49 (0)211 469020 - Fax: +49 (0)211 480758 - Mail: info@multitone.de - Web: www.multitone.de

MULTITONE ist ständig um die Verbesserung seiner Produkte bemüht. Die Geräte können daher optisch und technisch von den hier beschriebenen Produkten abweichen. MULTITONE produziert und liefert Geräte bzw. Systeme nach den europäischen CE-Richtlinien. Sollte der Einsatz jedoch in Umgebungen mit speziellen Bedingungen (hohe Feuchtigkeit, .extreme Temperaturen, elektromagnetische Felder wie z.B. in Galvanisierbetrieben) geplant sein, so muss MULTITONE vorher informiert werden.